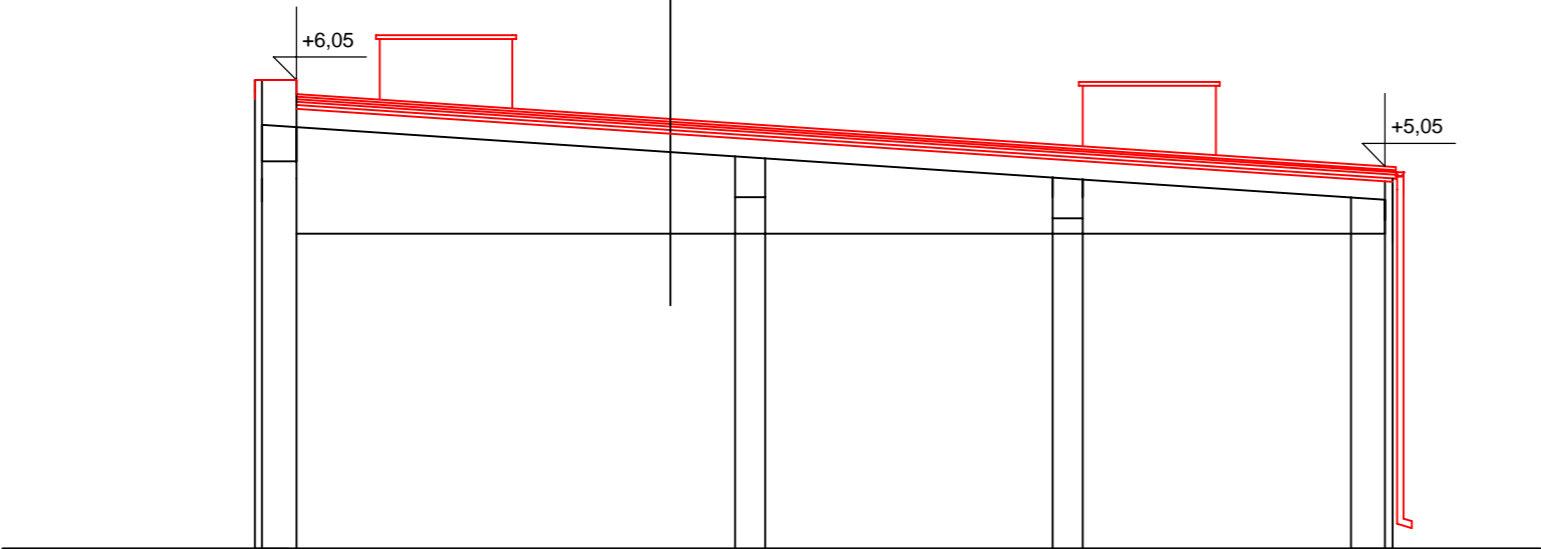


— ELEMENTY NOWE LUB REMONTOWANE


— ELEMENTY ISTNIEJĄCE

Pokrycie - blacha Falista T-35
Pełne deskowanie - 2,5 cm
Kontrłaty - 2,5 cm
Membrana dachowa
Listwy montaowe 5 cm/Termoizolacja - Wełna mineralna 5 cm
Termoizolacja - Wełna mineralna - 5 cm
Strop typu era - 24 cm
Mocowanie sufitu
Płyta gipsowo - kartonowa



UWAGI:

1. Zamontować listwy montażowe na wspornikach wkręcanych w kołki rozporowe do istniejącego stropu.
2. Między listwami rozłożyć 2 warstwę wełny mineralnej jako termoizolację.
3. Między listwami a stropem rozłożyć 1 warstwę wełny mineralnej jako termoizolację.
4. Wykonać pełne deskowanie.
5. Blache falista przymocować na wkrety samowiercące (blachowkręty)
6. Kominę zabezpieczyć wykonując czapy kominowe oraz obić ścianki komina blachą trapezową T-8 na stelażu.
7. Okucia i obróbki blacharskie wykonać zgodnie ze sztuką budowlaną.

	Biuro Usług Inżynierskich KIER-BUD COMPLEX inż. Jacek Kierepka Majdan Sieniawski 398B, 37-534 Adamówka		Nr rysunku:	Skala:
			A-11	1:100
			Data: Luty 2023	
Nazwa i adres obiektu:	Modernizacja dachu Powiatowego Zespołu Placówek Szkolno - Wychowawczych w Hrubieszowie dz. nr ewid. 1181/1 i 1181/2 Hrubieszów - Śródmieście			
Inwestor:	Powiatowy Zespół Placówek Szkolno - Wychowawczych w Hrubieszowie, ul. Zamojska 16A, 22-500 Hrubieszów			
Temat:	Przekrój A-A - Segment nr 1	Stadium: Projekt Budowlany	Branża: Architektura	
Projektant:	inż. Zygmunt Motyka upr. nr 409/68 oraz upr. nr WBPP/ZNB/IUN/79/3:17/52/82		Podpis:	
Asystent:	inż. Jacek Kierepka ---		Podpis:	